





# Datenblatt Kerio Operator

VOIP-TELEFONIE EINFACH GEMACHT.



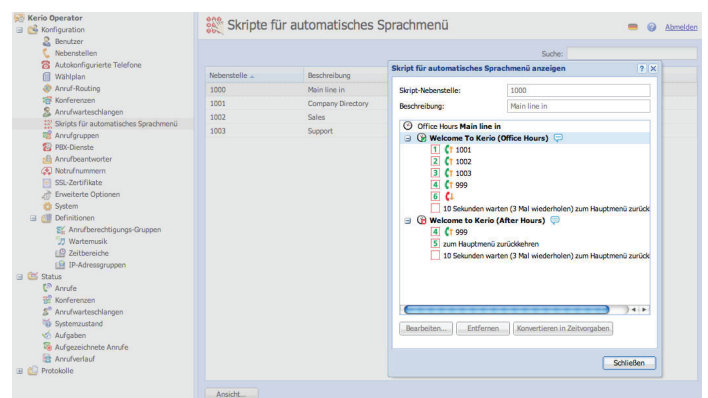
Mehr Effizienz für die Kommunikation in Ihrem Unternehmen - mit der VoIP PBX Telefonanlage Kerio Operator.

## FUNKTIONEN UND NUTZEN

| Funktion   | Beschreibung   | Nutzen   |
|--|--|--|
|  <b>Integration von Voicemail und E-Mail</b> | <ul style="list-style-type: none"> <li>Synchronisierung der Voicemail-Box mit Kerio Connect</li> <li>Weiterleitung der Nachrichten an andere E-Mail Server</li> </ul>        | <ul style="list-style-type: none"> <li>Mitteilungen einfach über Ihren E-Mail Posteingang verwalten und mit Ihrer Voicemail-Box synchronisieren</li> <li>E-Mails lesen, Voicemails abhören und das alles über denselben E-Mail Posteingang, auch ohne Kerio Connect</li> </ul> |
|  <b>Automatische Telefonzentrale</b>         | <ul style="list-style-type: none"> <li>Einfache, benutzerspezifische Anpassung des Begrüßungsmenüs</li> <li>Festlegung von zeitlichen Parametern</li> </ul>                  | <ul style="list-style-type: none"> <li>Anrufe und Weiterleitungen können automatisch bearbeitet werden - deutlich weniger Arbeitsaufwand</li> <li>Steuern Sie die automatische Beantwortung eingehender Anrufe abhängig von der jeweiligen Tageszeit</li> </ul>                |
|  <b>Auto-Provisioning</b>                   | <ul style="list-style-type: none"> <li>Automatische Einrichtung von Telefonen</li> <li>Unbegrenzte Anzahl an Durchwahlen</li> </ul>  | <ul style="list-style-type: none"> <li>Zeit- und Arbeitersparnis gegenüber der manuellen Konfiguration neuer Telefone im Netzwerk</li> <li>Skalierbare Lösung: neue Mitarbeiter und Telefone können einfach und bequem in das System integriert werden</li> </ul>              |
|  <b>MyPhone</b>                            | <ul style="list-style-type: none"> <li>Zugriff auf alle Durchwahlen per Webbrowser</li> <li>Anrufliste, Voicemail, Weiterleitung und Wählen einfach per Mausclick</li> </ul> | <ul style="list-style-type: none"> <li>Zeit- und ortsunabhängige Verwaltung des Geschäftstelefons</li> <li>Bietet eine intuitive Benutzeroberfläche zum Telefonieren und Verwalten Ihres Telefons</li> </ul>   |



Mit „MyPhone“, der Weboberfläche von Kerio Operator, können Nutzer ihr Telefon verwalten und Nachrichten abhören, Anrufweiterleitungen einrichten sowie Anruflisten einsehen, egal wo sie sich befinden.



Vollständige webbasierte Administration der automatischen Telefonzentrale, Durchwahlen und Warteschleifen. Überwachung von Systemzustand, Nutzungsverhalten und vieles mehr.

# Kerio Operator als Software und Hardware. Sie haben die Wahl.

## Kerio Operator Box.



**Kerio Operator Box**  
– Hardwaremodelle

**Kerio Operator Box 1210**

**Kerio Operator Box 3210**



| KAPAZITÄT                                |   |   |
|--|---|---|
| Max. gleichzeitige Verbindungen          | 50  | 150   |
| Gleichzeitig aufgezeichnete Verbindungen | 10  | 10  |
| Konferenzen                              | Unlimitiert. Begrenzt lediglich durch maximale Anzahl gleichzeitiger Verbindungen |   |
| Voicemail-Speicher                       | 4 GB  | 12 GB   |
| HARDWARE                                 |   |   |
| Gehäuse                                  | Desktop   | 1HE Rack Server   |
| Maße (mm)                                | 272 x 195 x 44  | 426 x 450 x 44  |
| Gewicht (kg)                             | 2   | 6.8   |
| Ethernet                                 | 2 x 1000  | 2 x 1000  |
| Leistungsaufnahme                        | 60 W  | 200 W   |
| Compact Flash Disk                       | Industrial Grade  | Industrial Grade  |
| RAM                                      | 2 GB  | 2 GB  |
| HARDWAREOPTIONEN                         |   |   |
| PRI - T1/E1                              | nicht verfügbar   | Digium TE122-Karte, 1 Port   24/30 gleichzeitige Verbindungen |
| BRI - EuroISDN                           | nicht verfügbar   | Digium B410-Karte, 4 Ports   8 gleichzeitige Verbindungen     |
| Garantie                                 | 1 Jahr Garantie   | 1 Jahr Garantie   |

### EINFACH VOIP PBX

Kerio Operator ist eine VoIP PBX Telefonanlage für kleine und mittelständische Unternehmen mit einer intuitiven Benutzeroberfläche und besonders einfachen Bedienung. Kerio Operator basiert auf dem Standard Protokoll für VoIP SIP und ist kompatibel mit SIP-Endgeräten und -Anbietern. Es findet sogar eine automatische Konfiguration der gängigen SIP-Telefone statt.

Kerio Operator kann als reine VoIP-Lösung mit SIP-Telefonen und -Diensteanbietern eingesetzt werden oder als Hybridlösung mit SIP-Telefonen und T1/E1-, EuroISDN-Diensteanbietern.

Kerio Operator ist in zwei Ausführungen erhältlich: als Server-Software oder Hardware-Appliance. Die Server-Software ist mit einem eigenen gehärteten Betriebssystem oder als virtuelle VMware-Appliance verfügbar. Auf der Hardware-Appliance ist Kerio Operator bereits vorinstalliert und somit sofort einsatzbereit. Es ist kein zusätzliches Betriebssystem nötig.

### KERIO OPERATOR MIT DER AUßENWELT VERBINDEN

Kerio Operator lässt sich sehr einfach mit der Außenwelt zu verbinden. Nutzen Sie hierfür einen SIP-Telefondienst, eine T1, E1 oder eine herkömmliche ISDN Verbindung. Bei SIP-Systemen verwenden Sie den benutzerfreundlichen Konfigurationsassistenten. Für die herkömmliche Telefonie erkennt und konfiguriert Kerio Operator automatisch verschiedene Digium-Karten. Sie brauchen nur noch Ihre Wählrichtlinien festzulegen.

### ROBUSTE SICHERHEIT

Modernste Sicherheitsfunktionen in Kerio Operator schützen das System vor Missbrauch bei gleichzeitig profitablen Einsatz. SIP Passwort Schutz und die Prüfung nicht regelkonformer Verhaltensmuster stellen effektive Werkzeuge für den Administrator dar, um ungewollte Besucher außen vor zu lassen.

### AUTO-PROVISIONING

Mit der automatischen Konfiguration von Telefonen wird das Einrichten des firmeninternen Telefonnetzwerkes sehr einfach. Wird ein neues Telefon an Ihr Telefonnetzwerk angeschlossen, erkennt Kerio Operator das Telefon, konfiguriert es und weist ihm eine neue Durchwahl zu. Sie können Ihr eigenes Telefonnetzwerk direkt in der Verwaltungskonsolle von Kerio Operator administrieren und neu konfigurieren.

### AUTOMATISCHE TELEFONZENTRALE

Ob Sie nun eine einfache Ansage mit nachfolgender Anrufumleitung oder eine komplexe, verschachtelte Menüstruktur benötigen – mit dem Menüeditor der automatischen Telefonzentrale können Sie alles individuell nach Ihren Wünschen einrichten. Einfache Konfiguration von Ansagen zu Beginn eines Menüs oder nach Tastendruck. Legen Sie zeitliche Regeln für die Abwicklung von Anrufen außerhalb der Geschäftszeiten oder an Feiertagen fest. Es war noch nie so einfach Skripte für Weiterleitungen von Anrufen zu definieren.

### SOFTWARE – SYSTEMANFORDERUNGEN

| Mindestanforderungen          | Empfohlene Hardware            |
|-------------------------------|--------------------------------|
| Celeron 1 GHz                 | Core Duo 2 GHz                 |
| 512 MB Speicher               | 2 GB Speicher                  |
| Festplatte mit 8 GB Kapazität | Festplatte mit 16 GB Kapazität |
| Ethernet-Karte                | Ethernet-Karte                 |

**(Betriebssystem ist integriert)**

### UNTERSTÜTZTE TELEFONE FÜR AUTOPROVISIONING

| Hersteller | Telefone  |
|------------|---|
| Cisco      | Serie 794X, 796X  |
| Linksys    | SPA942, SPA962, SPA922, SPA901, PAP2T, SPA504G, SPA525G         |
| Snom       | Serie 3xx, 8xx, M3, Meeting Point                               |
| Polycom    | Serie IP 3xx, IP 4xx, IP 5xx, IP 6xx, IP 5000, IP 6000, IP 7000 |

### WEITERE FUNKTIONEN SIND:

- Voicemail-to-E-Mail
- Telefonkonferenzen
- Anrufgruppen
- Sammelanschlüsse
- Webbasierte Verwaltungskonsolle
- Warteschleifen mit optionaler Anrufaufzeichnung
- Anrufweiterleitung
- Vordefinierte Anrufweiterleitung (automatische Telefonzentrale)
- Follow-me-Funktion
- Unterstützung für Active Directory und Open Directory
- Lokale Benutzer, Gruppen und Richtlinien
- Voicemail-Integration in Kerio Connect
- Voice Prompts in Englisch (USA), Englisch (Großbritannien), Deutsch und Tschechisch
- Notrufsystem

### Über Kerio Technologies, Inc.

Seit 1997 entwickelt und vermarktet Kerio Technologies innovative Lösungen für sichere Internet-Kommunikation sowie leistungsstarke Firewall- und Collaboration Lösungen. Die Produkte eignen sich vor allem für Netzwerke in kleinen und mittleren Unternehmen (KMU). Der Hauptsitz von Kerio befindet sich in San Jose, Kalifornien mit Niederlassungen in New York, Großbritannien, Deutschland, der Tschechischen Republik, Russland und Australien. Weltweit vertreibt Kerio seine Produkte über ein Netz aus aktiven 5.000 Vertriebspartnern an über 50.000 Kunden in 108 Ländern.

© 2010 Kerio Technologies, Inc. Alle Rechte vorbehalten. Hier erwähnte Firmen- und Produktbezeichnungen können eingetragene Warenzeichen der jeweiligen Eigentümer sein. Veröffentlicht 7/2011